

## KMG VD 2005 – Erstellung einer Messreihe (Projekt)

Mit dem Programm KMG VD 2005 ist es möglich, die gespeicherten Normmessungen aus dem KMG 2000 L zu laden und zwecks Analysen oder Protokollerstellung aufzubereiten. Das KMG 2000 L kann dabei Messreihen mehrerer Anlagen gespeichert haben. Beim Laden der Messungen aus dem KMG 2000 L wird im aktuellen Verzeichnis zunächst eine Sicherungskopie erstellt (\*.dat). **Dieser Datensatz kann nur eingesehen, aber nicht bearbeitet werden.** Er bildet die Datenbasis für die 'Messreihen', in denen die zusammengehörenden Normmessungen einer Anlage zusammengeführt werden. Die Messreihe wird mit der Endung \*.prt gesichert. Die Messreihe kann mit Objektdaten und Notizen ergänzt und als Report ausgedruckt werden.

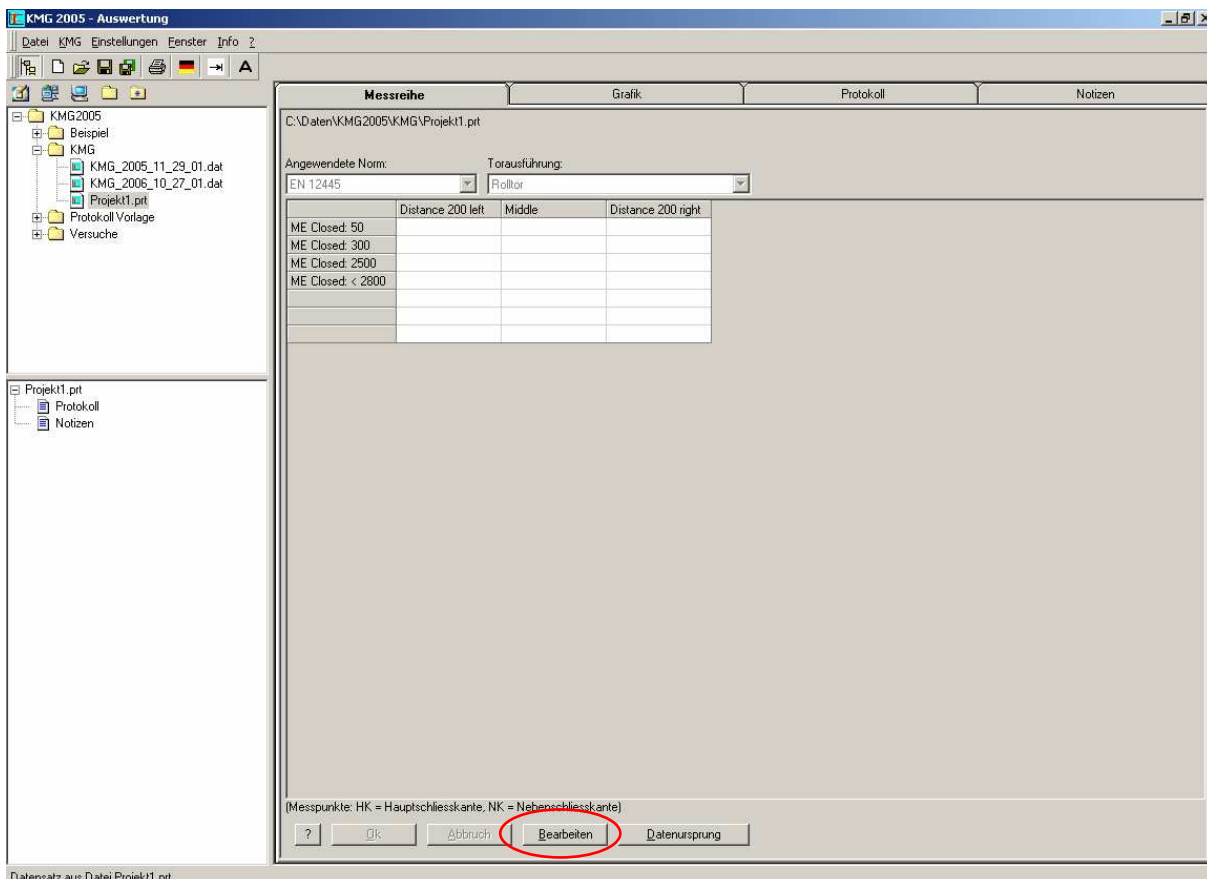
### 1. Neues Projektfile erstellen (\*.prt)



Wählen Sie die Funktion "Neue Messreihe erstellen" aus dem Menü Datei oder drücken Sie die Tasten Strg+N. Anschließend wird ein Windows Dialog geöffnet um das Zielverzeichnis und den Namen des neuen Projektes zu vergeben.

### 2. Bearbeiten der Projekt Datei (\*.prt)

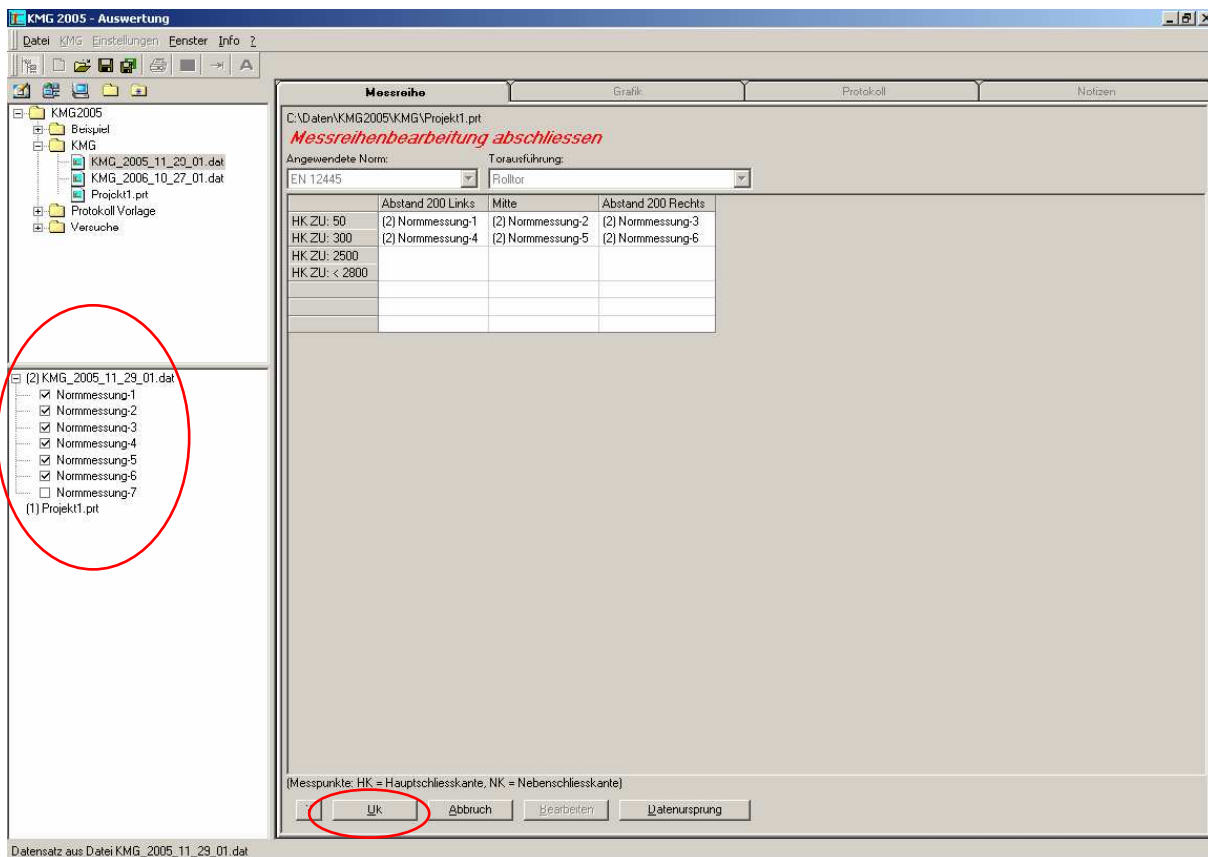
Betätigen Sie den Button "Bearbeiten" in der unteren Funktionsleiste, um Informationen zum neuen Projektfile hinzuzufügen.



Zunächst muss über die oberen beiden Pull-Down Menüs die verwendete Norm und die Art der Anlage ausgewählt werden. Die Tabelle unterhalb der Pull-Down Menüs zeigt eine Auswahl Messpunkte z.B. für das ausgewählte Tor. Die Tabellenbeschriftungen können editiert und mit eigenen Bezeichnungen versehen werden.

### 3. Normmessungen zur Messreihe hinzufügen

Im „Bearbeiten“-Modus die Quelldatei (\*.dat) per Doppelklick aufrufen. Im unteren Explorerfeld werden alle Messungen angezeigt. Die für die Anlage relevanten Messungen können jetzt per Drag and Drop\* in die Datentabelle an den entsprechenden Messpunkten eingefügt werden. Wenn alle Felder der Tabelle ausgefüllt sind kann die Bearbeitung der Messreihe über die Betätigung des Buttons „OK“ abgeschlossen werden.



\* Drag and Drop:

Messung mit der linken Maustaste anklicken. Bei gedrückter linker Maustaste die Normmessung über das dazugehörige Feld ziehen. Sobald die Maustaste losgelassen wird findet der Eintrag der Messung in die Tabelle statt.

### 4. Eingabe zusätzlicher Informationen

Durch anklicken der Reiter "Protokoll" oder "Notizen" werden zusätzliche Eingabefelder verfügbar über die Informationen zum Objekt oder Bemerkungen zu den Messreihen eingegeben werden können. Diese Informationen werden ebenfalls in der Messreihe (\*.prt) gespeichert.

**Wichtiger Hinweis zum Drucken von Protokollen:**  
**Es können nur Messreihen (\*.prt) gedruckt werden!**